

Assemblée Générale

du 6 novembre 2010

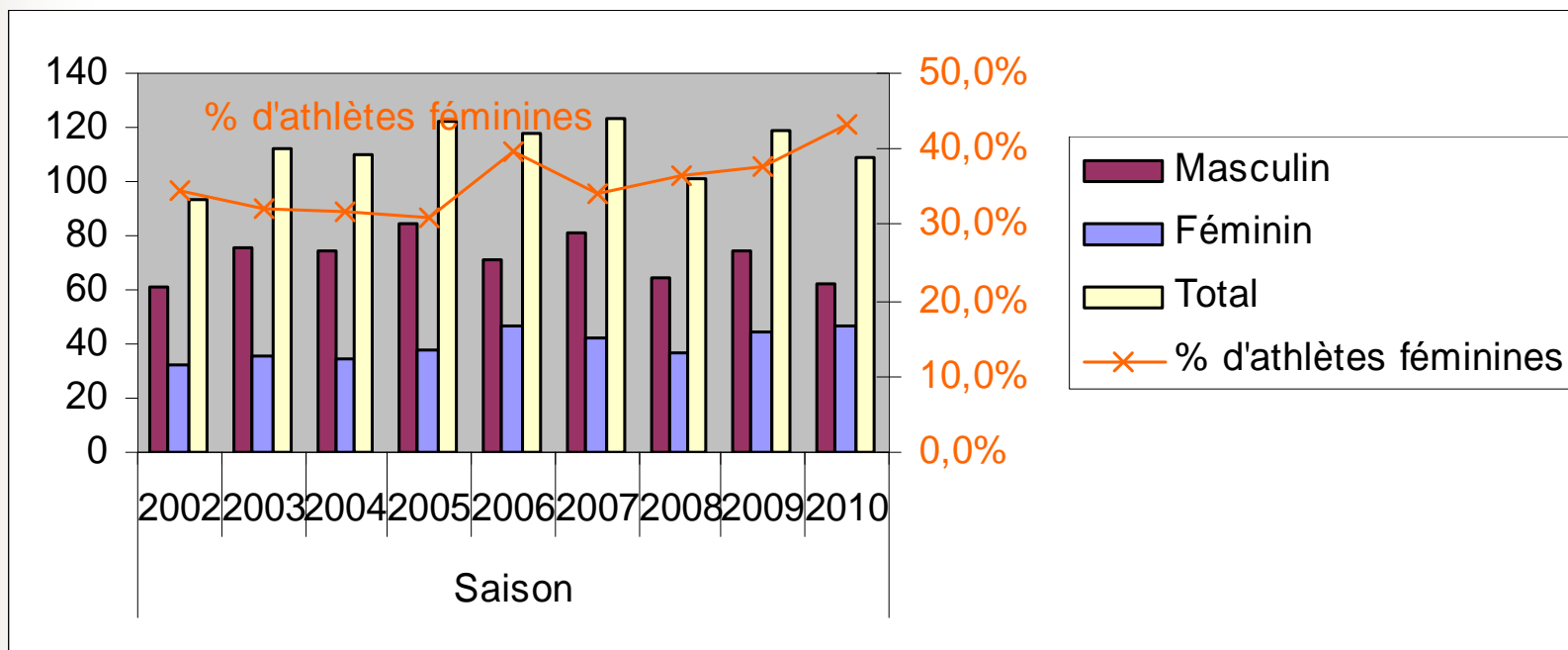


ATHLETISME
SECTEUR
LA ROCHETTE DAMMARIE

Agrément N° AS 77 99 0864 FFA 077115

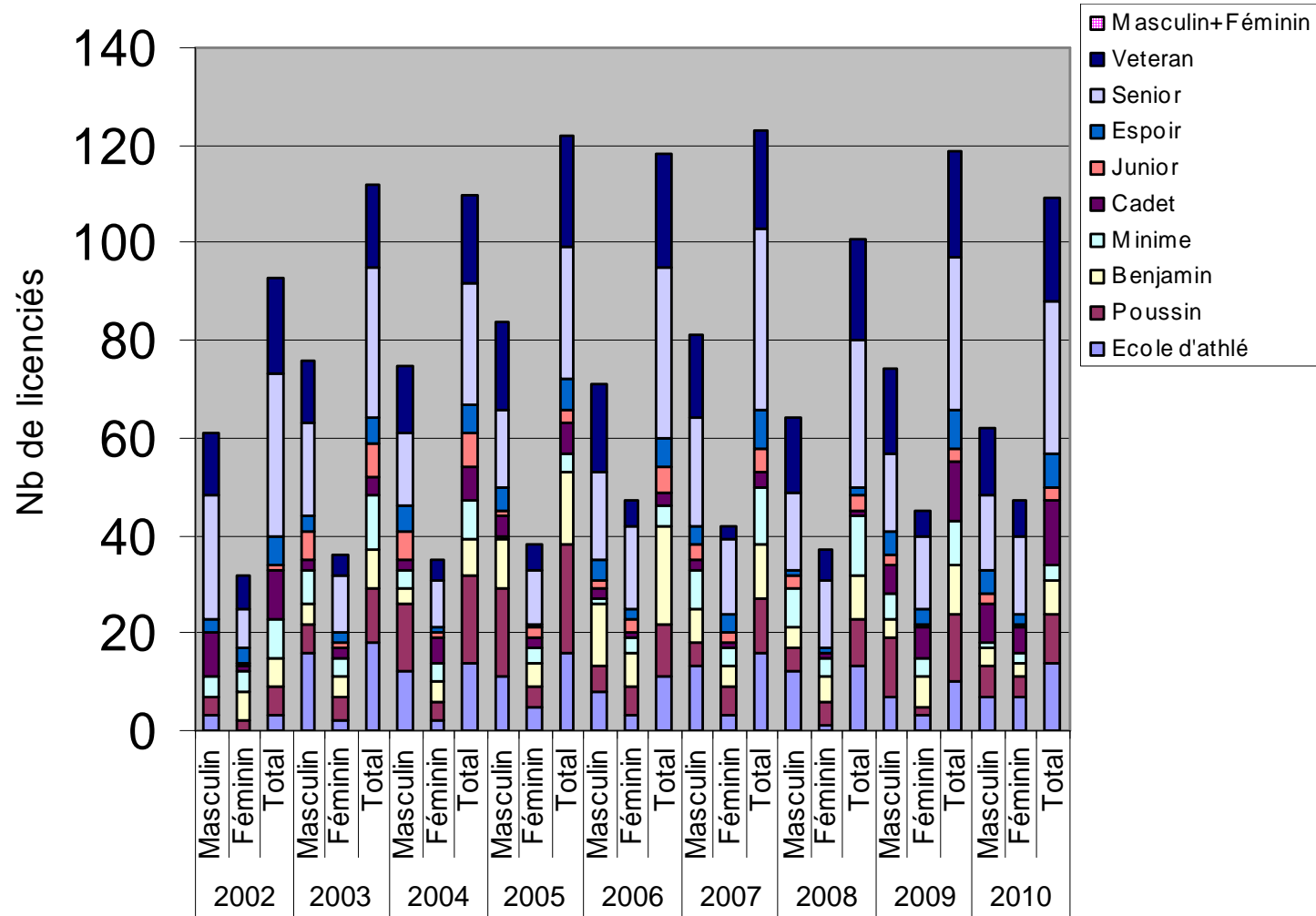


Effectifs



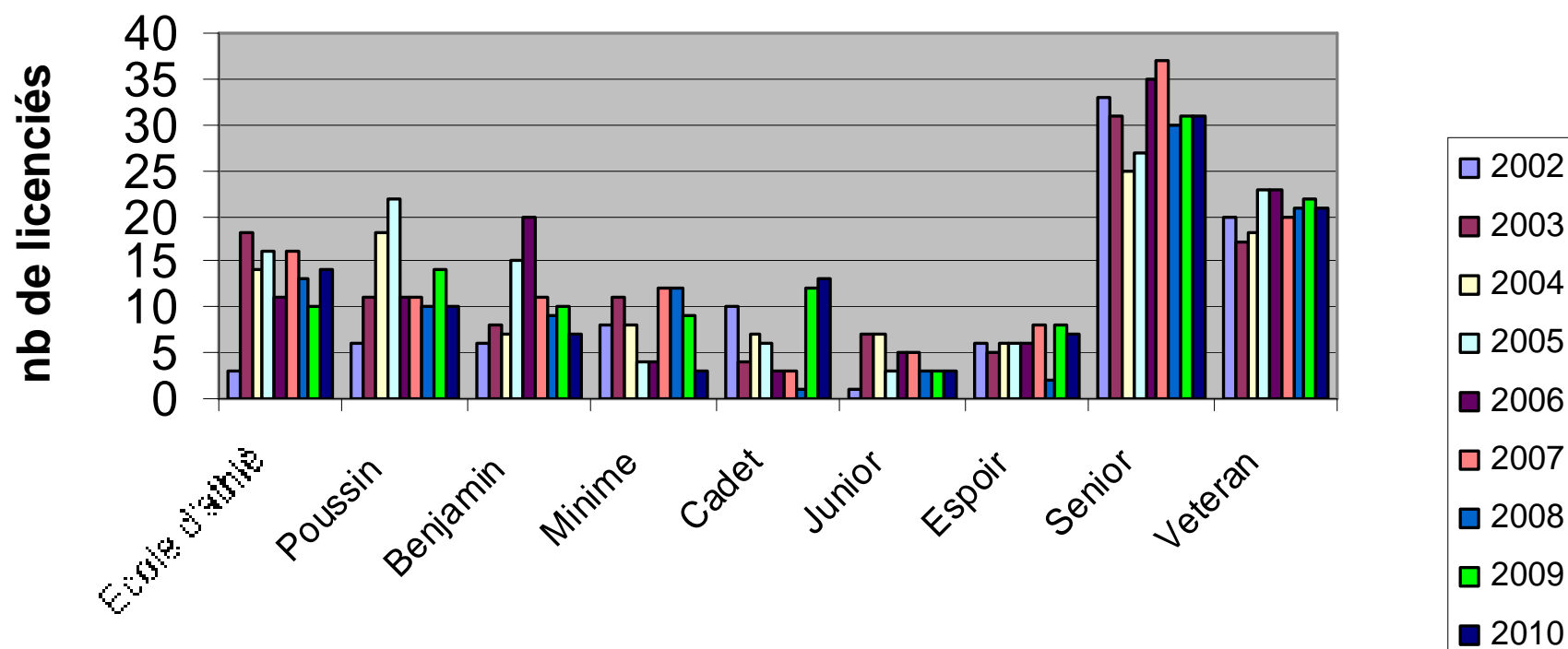
Effectifs

Répartition des effectifs sur les 8 dernières saisons



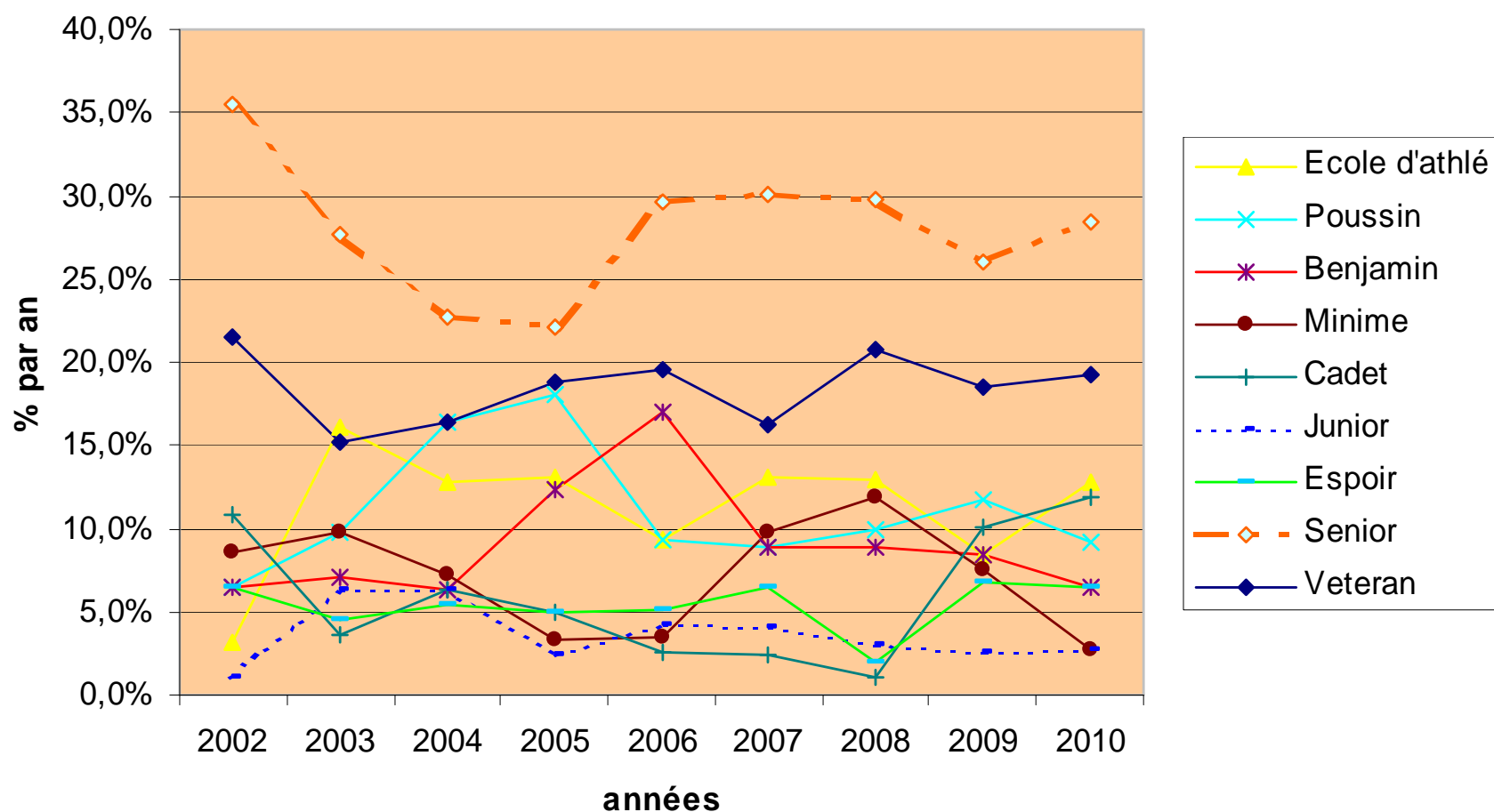
Effectifs

Comparatif par catégorie suivant les saisons

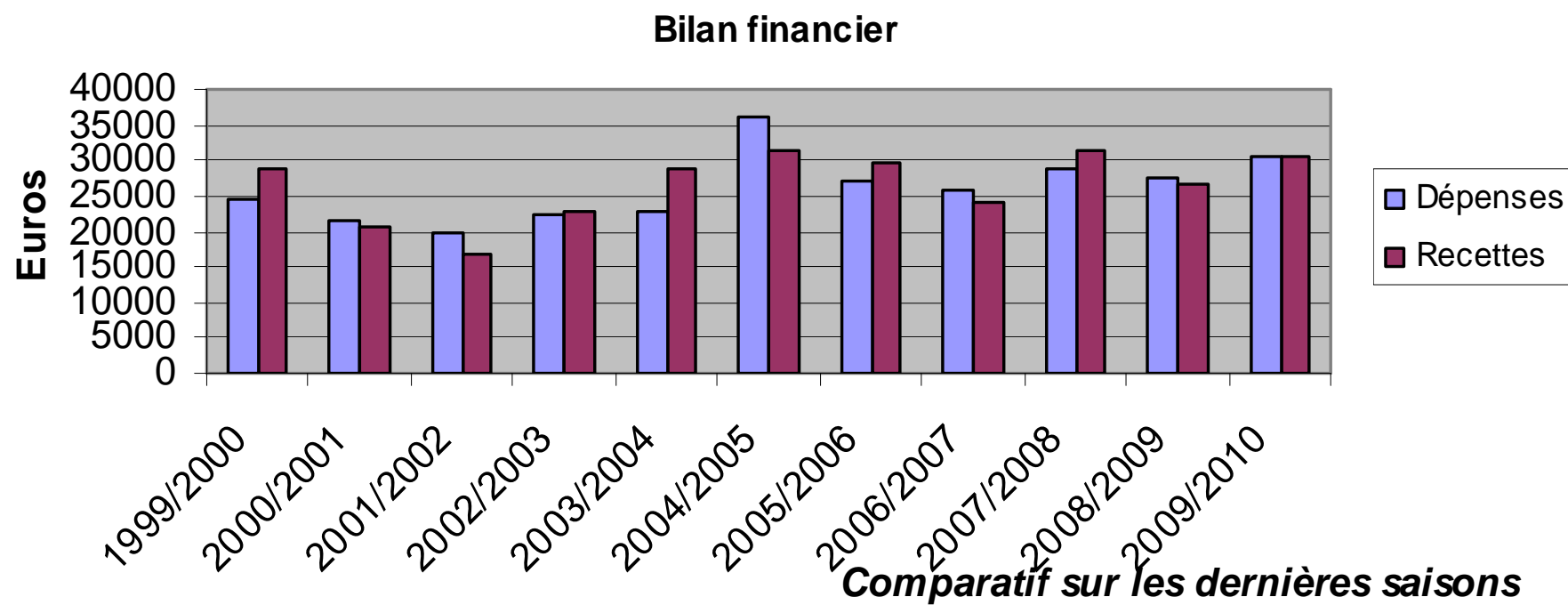


Effectifs

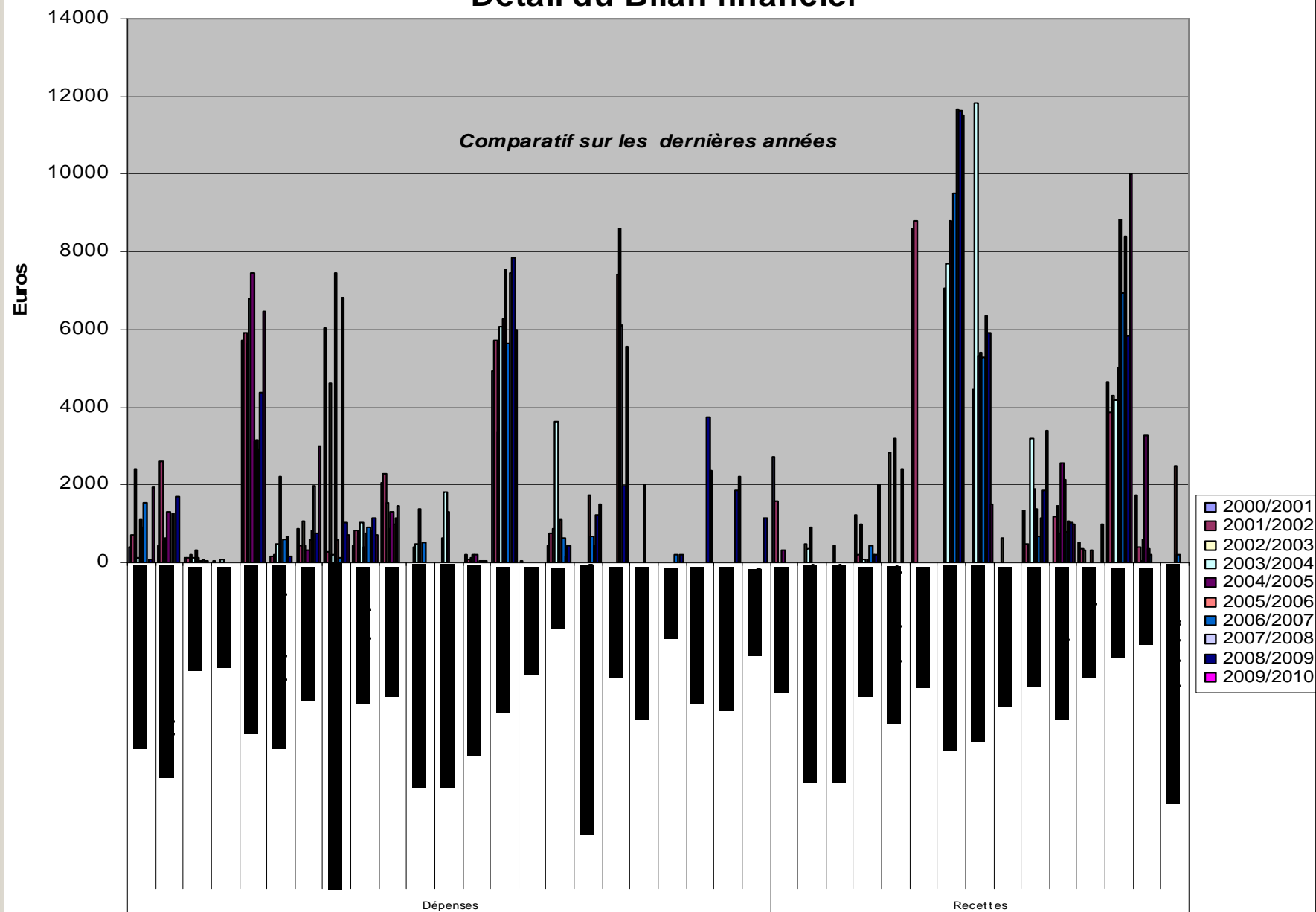
% par catégorie et par année



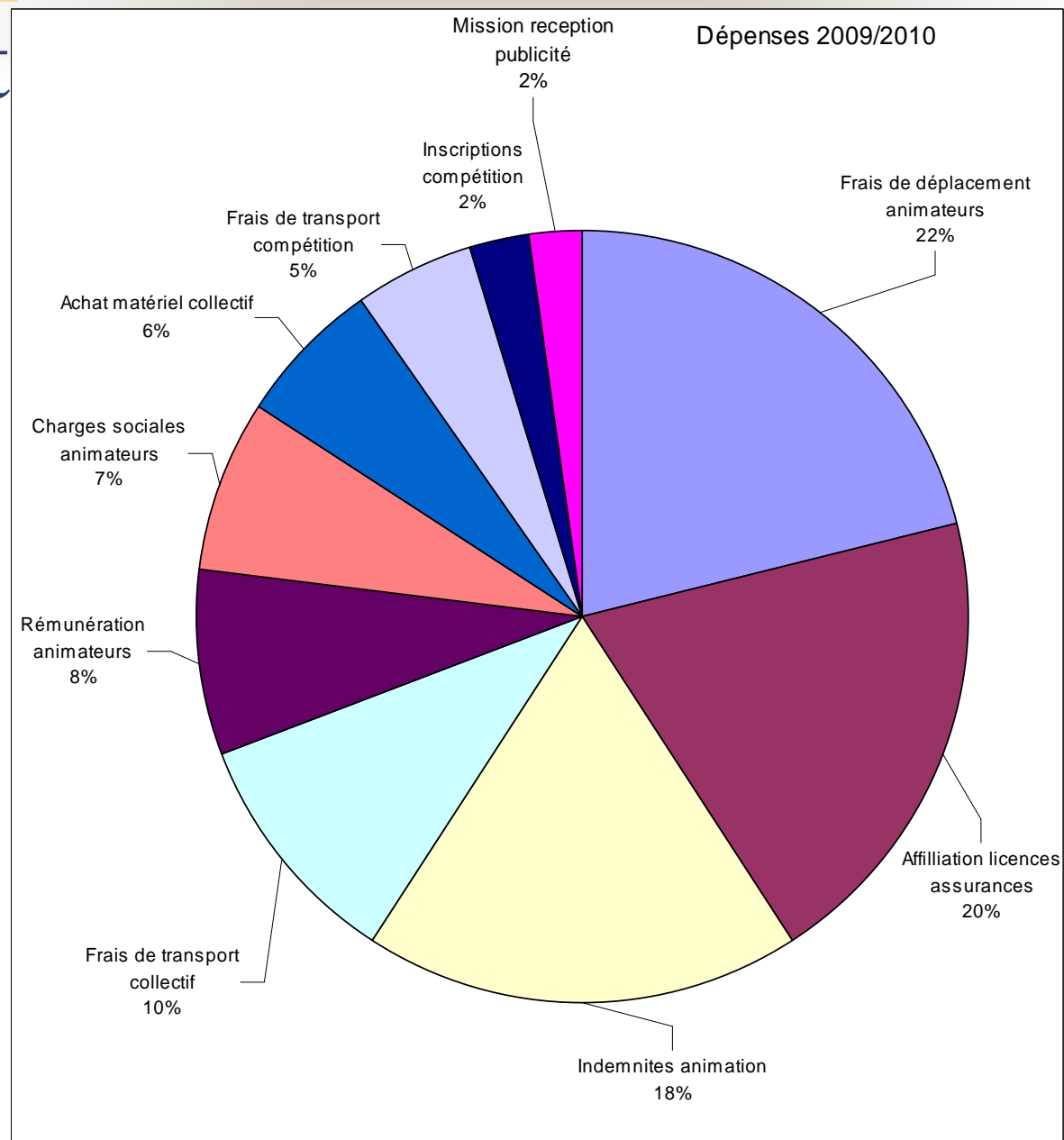
Budget



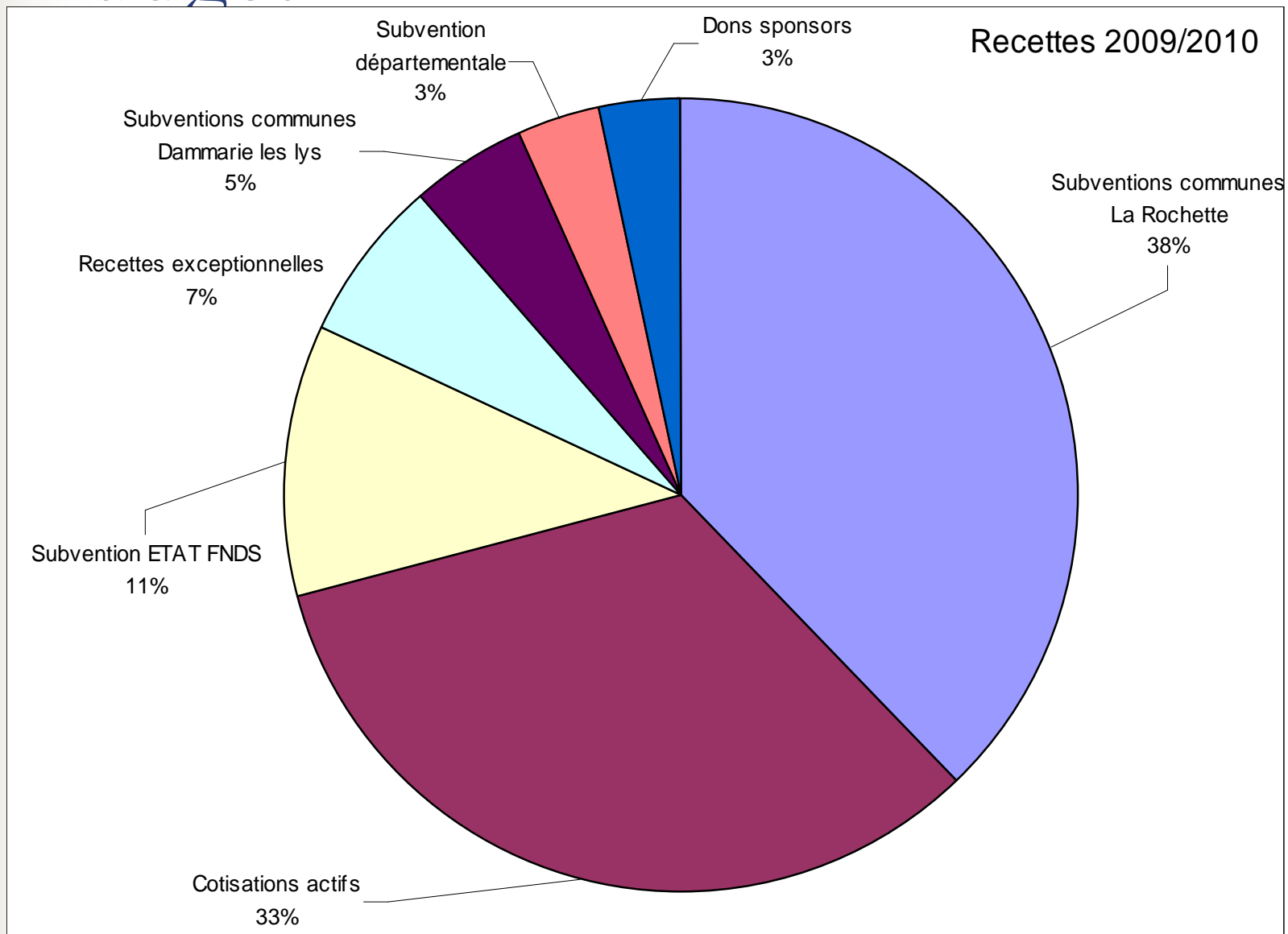
Détail du Bilan financier



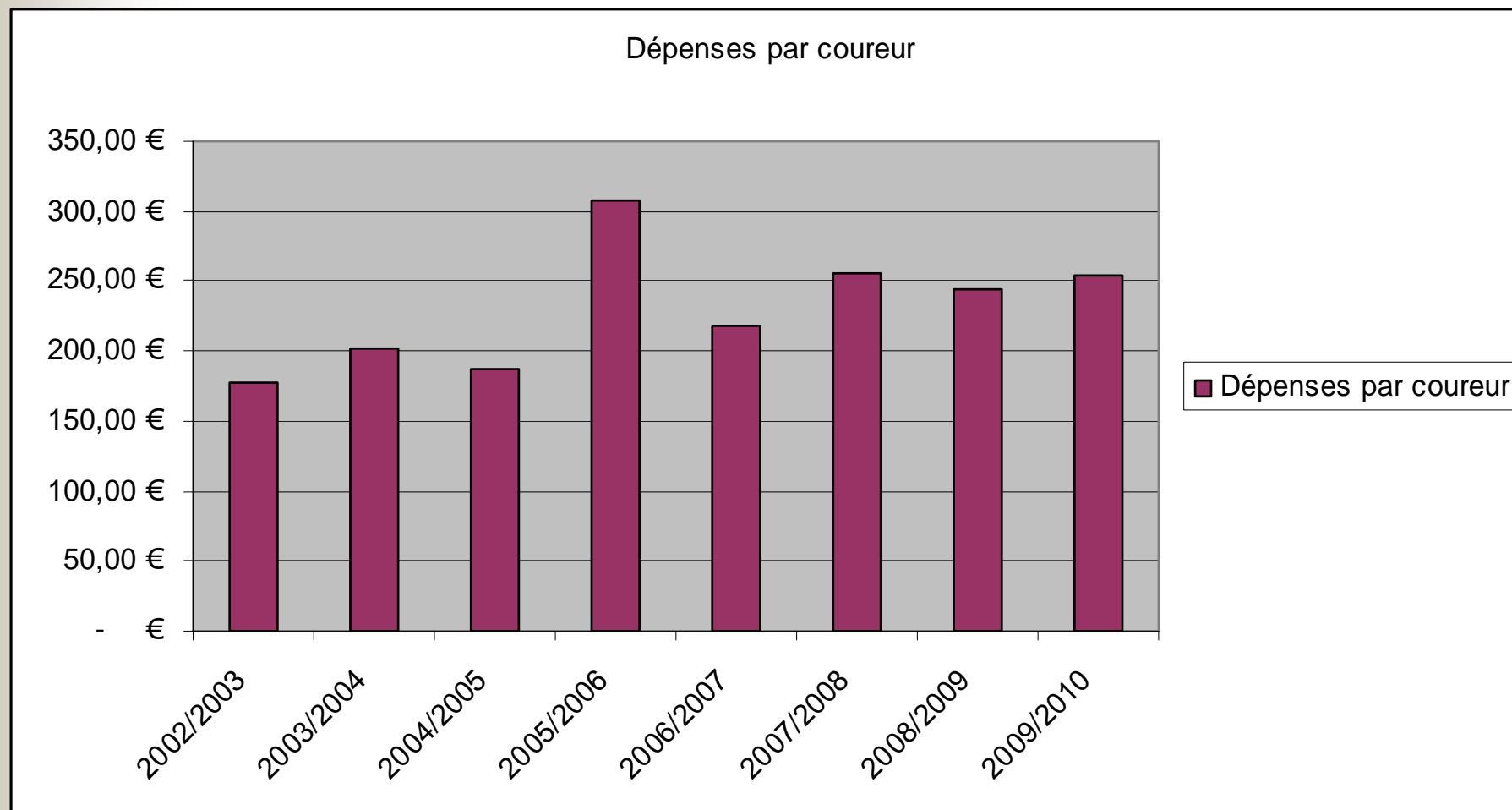
Budget



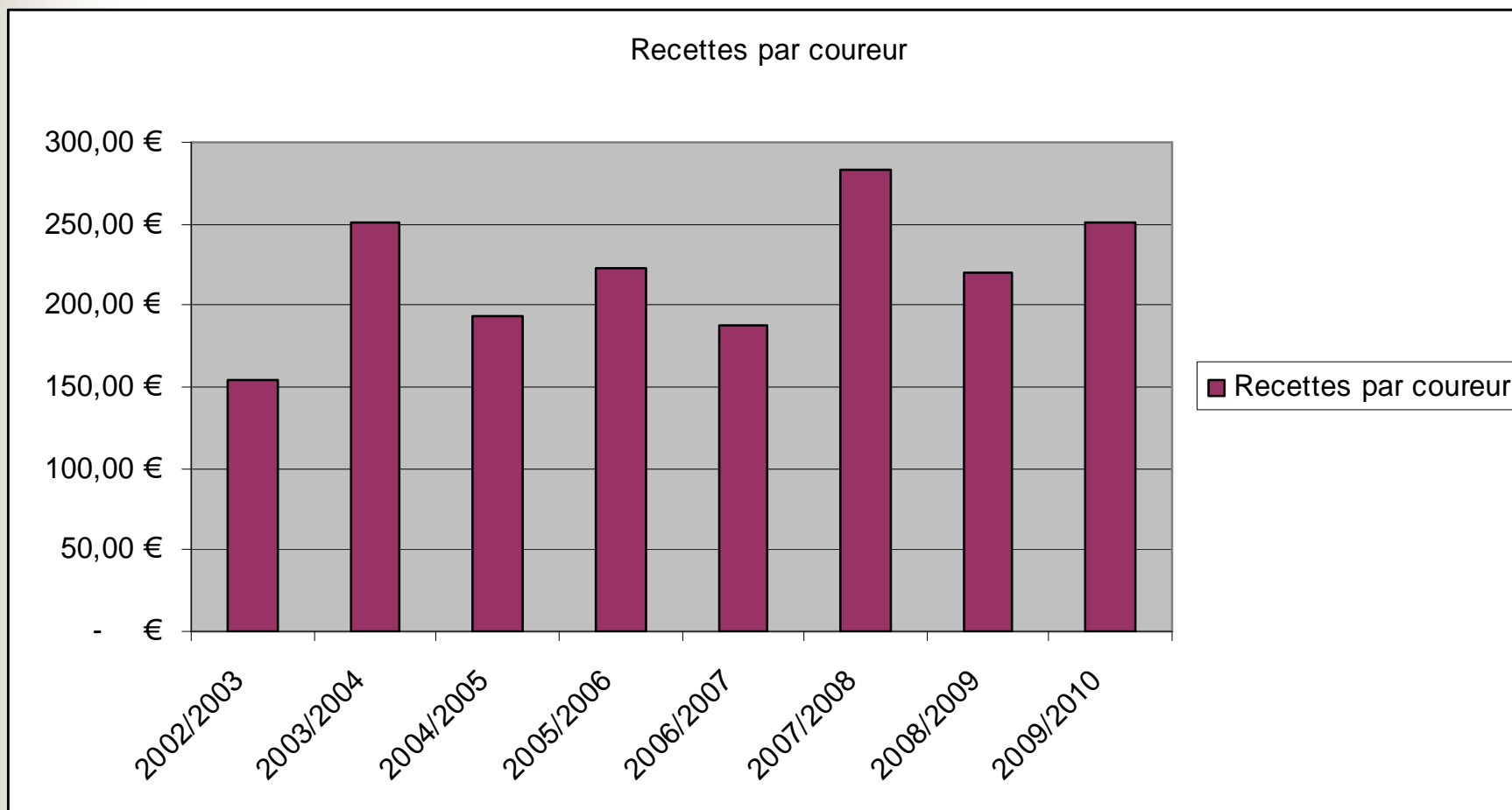
Budget



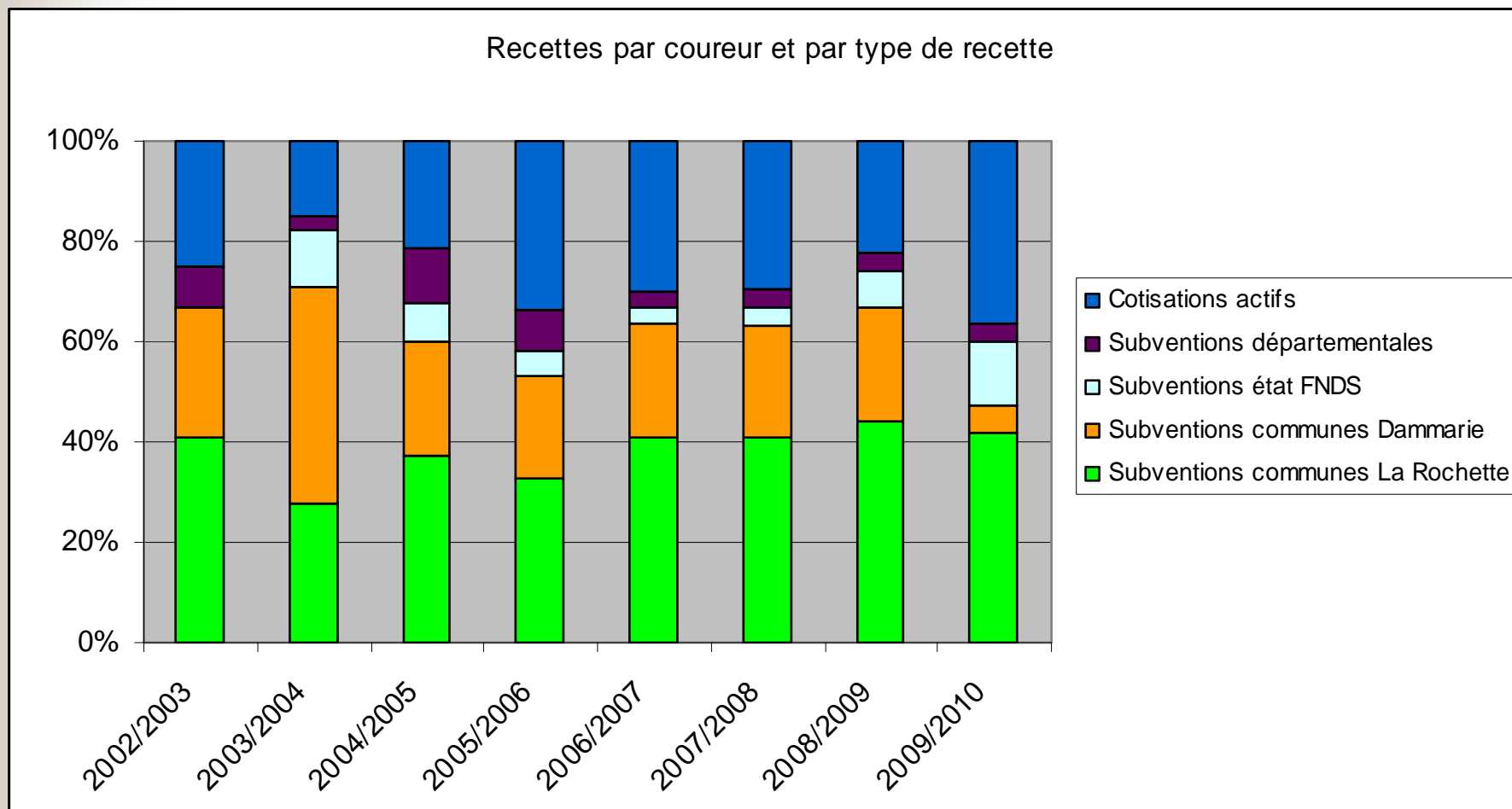
Budget / Effectifs



Budget / Effectifs



Budget / Effectifs sur recettes principales



Budget / Effectifs sur recettes principales

| | 2002/2003 | 2003/2004 | 2004/2005 | 2005/2006 | 2006/2007 | 2007/2008 | 2008/2009 | 2009/2010 |
|----------------------------|-----------|-----------|-----------|-----------|-----------|-----------|-----------|-----------|
| Recettes par coureur | 154,38 € | 251,06 € | 193,46 € | 223,22 € | 188,55 € | 283,11 € | 220,77 € | 251,19 € |
| ions communes La Rochette | 63,04 € | 70,00 € | 72,13 € | 72,97 € | 77,24 € | 115,40 € | 97,73 € | 105,50 € |
| ntions communes Dammarie | 39,90 € | 107,59 € | 43,69 € | 45,76 € | 42,93 € | 62,92 € | 49,84 € | 13,76 € |
| Subventions état FNDS | - € | 28,86 € | 15,46 € | 11,53 € | 5,49 € | 11,27 € | 15,65 € | 31,01 € |
| ubventions départementales | 13,06 € | 6,79 € | 20,98 € | 18,21 € | 6,50 € | 10,39 € | 8,57 € | 9,17 € |
| Cotisations actifs | 38,38 € | 37,82 € | 41,20 € | 74,75 € | 56,40 € | 83,15 € | 48,98 € | 91,74 € |



Budget / Effectifs sur recettes principales

| Recettes principales | 2002/2003 | 2003/2004 | 2004/2005 | 2005/2006 | 2006/2007 | 2007/2008 | 2008/2009 | 2009/2010 |
|----------------------------------|-----------|-----------|-----------|-----------|-----------|-----------|-----------|-----------|
| Subventions communes La Rochette | 7060 | 7700 | 8800 | 8610 | 9500 | 11655 | 11630 | 11500 |
| Subventions communes Dammarie | 4469 | 11835 | 5330 | 5400 | 5280 | 6354,56 | 5931 | 1500 |
| Subventions état FNDS | 0 | 3174,95 | 1886 | 1361 | 675 | 1138 | 1862 | 3380 |
| Subventions départementales | 1463,07 | 746,48 | 2559,55 | 2148,49 | 800 | 1049,16 | 1019,47 | 1000 |
| Cotisations actifs | 4298,75 | 4160,66 | 5026 | 8820 | 6936,68 | 8397,8 | 5828,74 | 10000 |